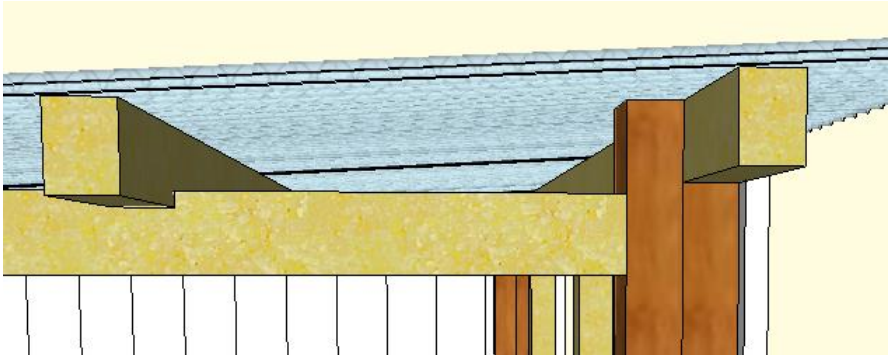
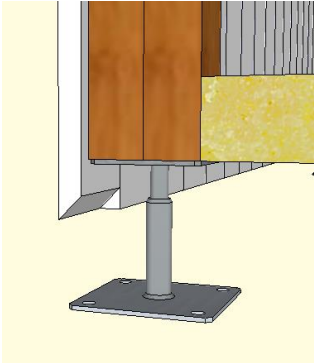
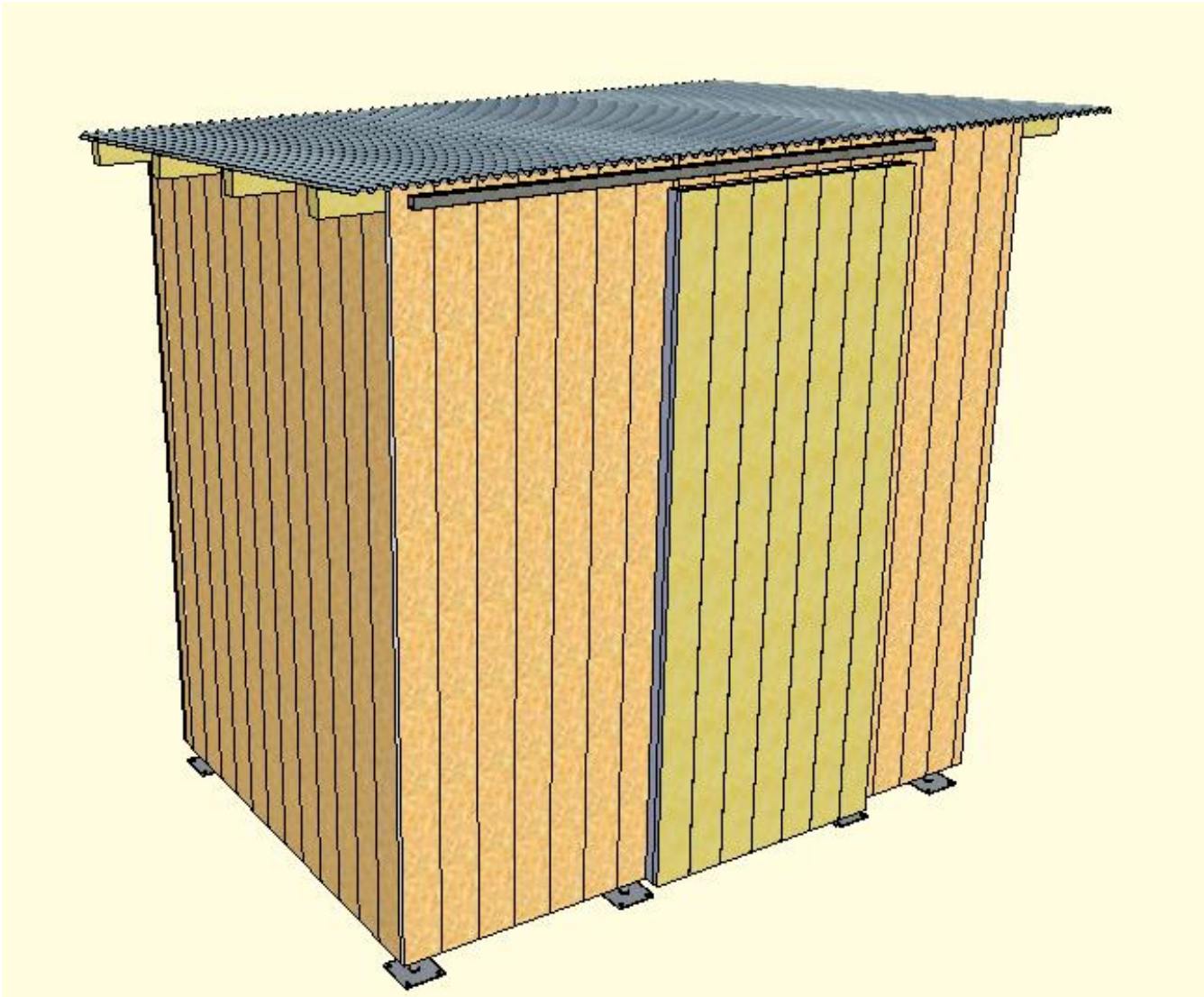
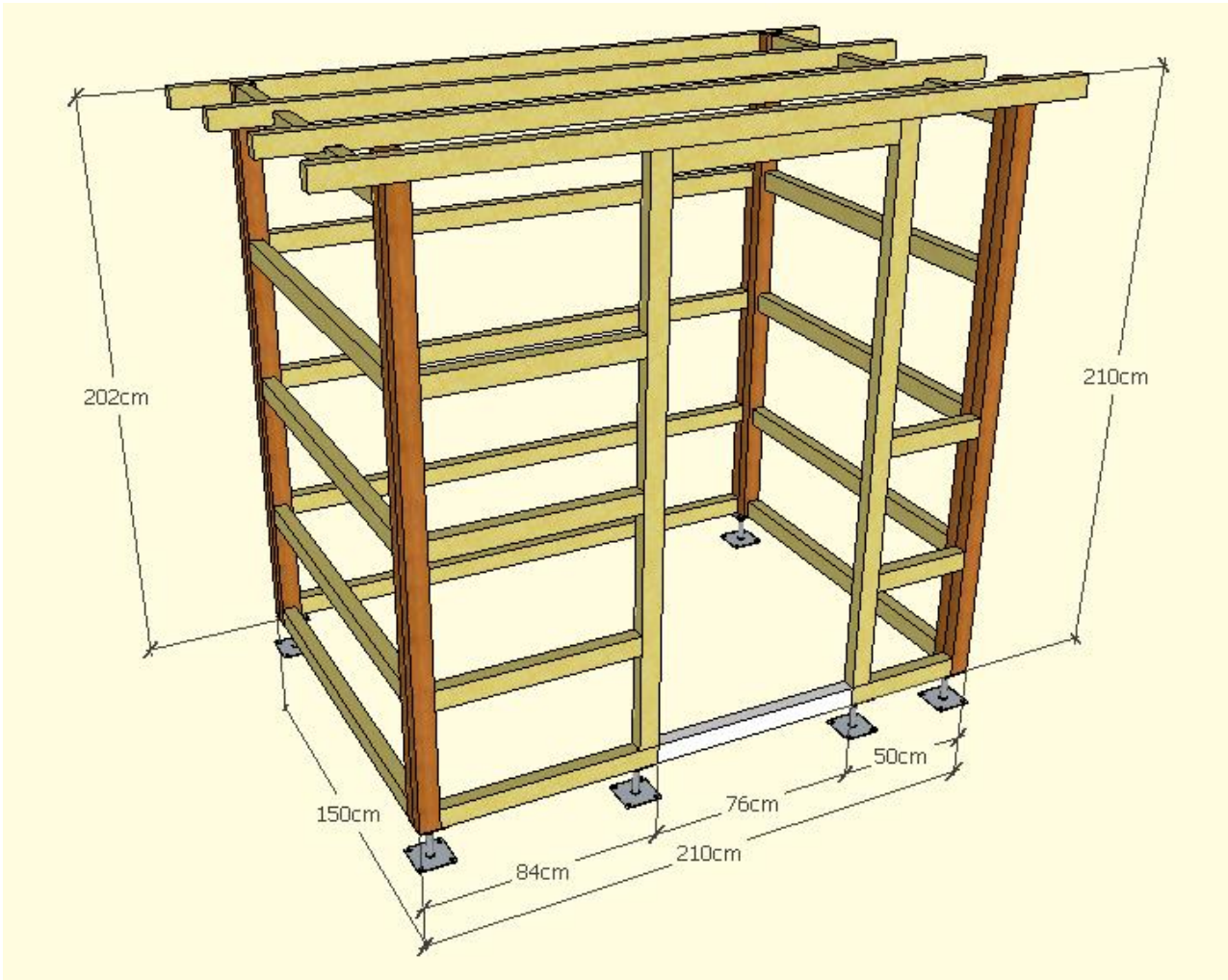


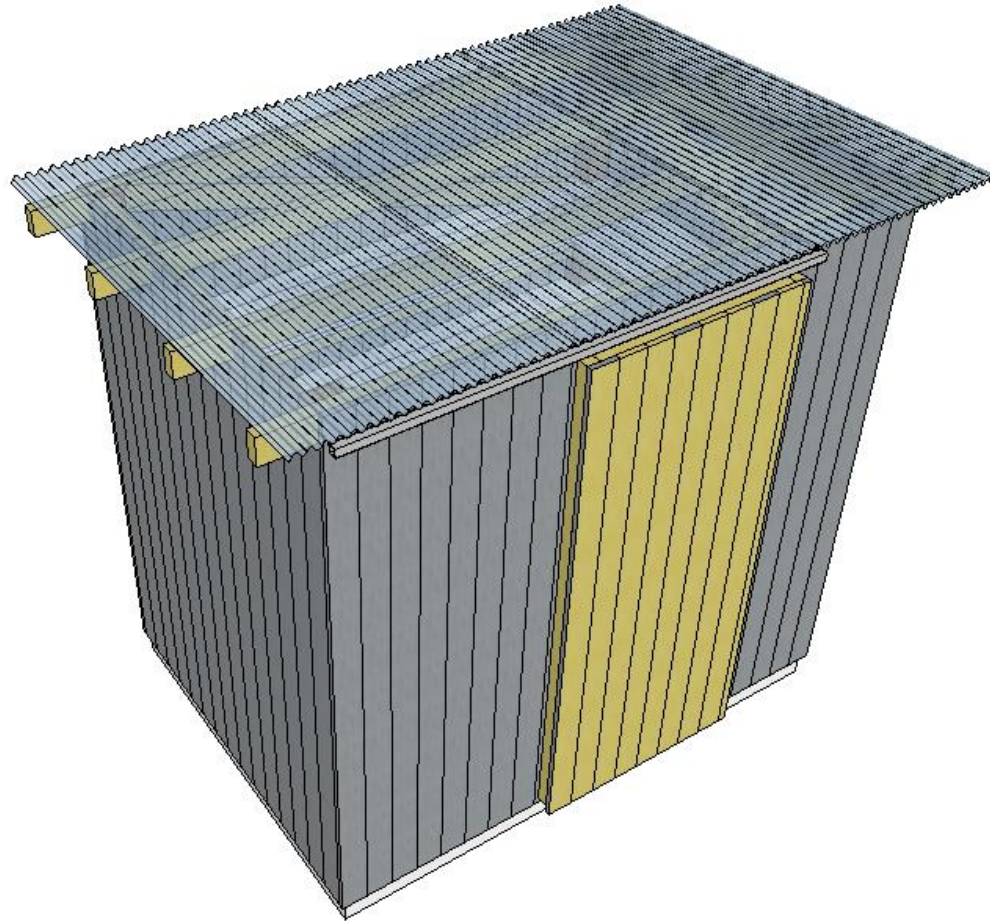
CABANE A DONS TIERS LIEU SAINT DENIS DE GASTINES





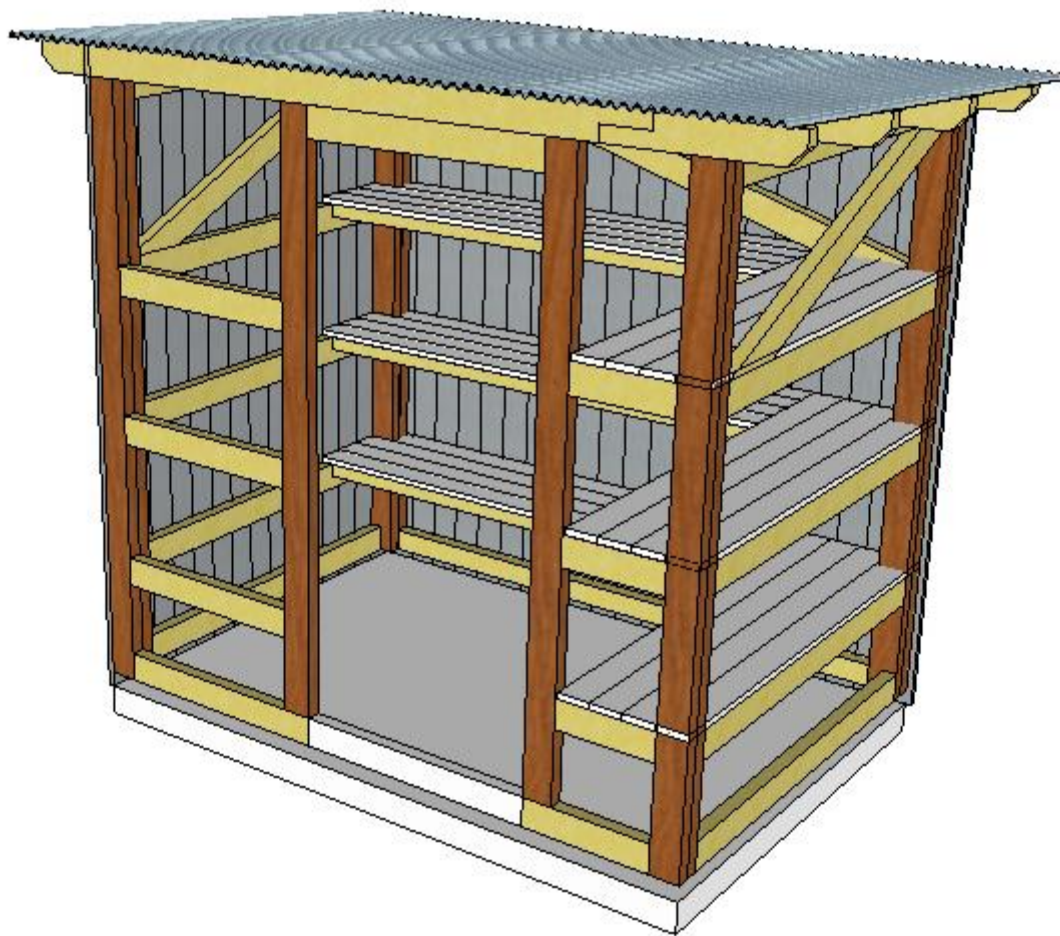


Cabane à dons Tiers lieu Saint Denis de Gastines



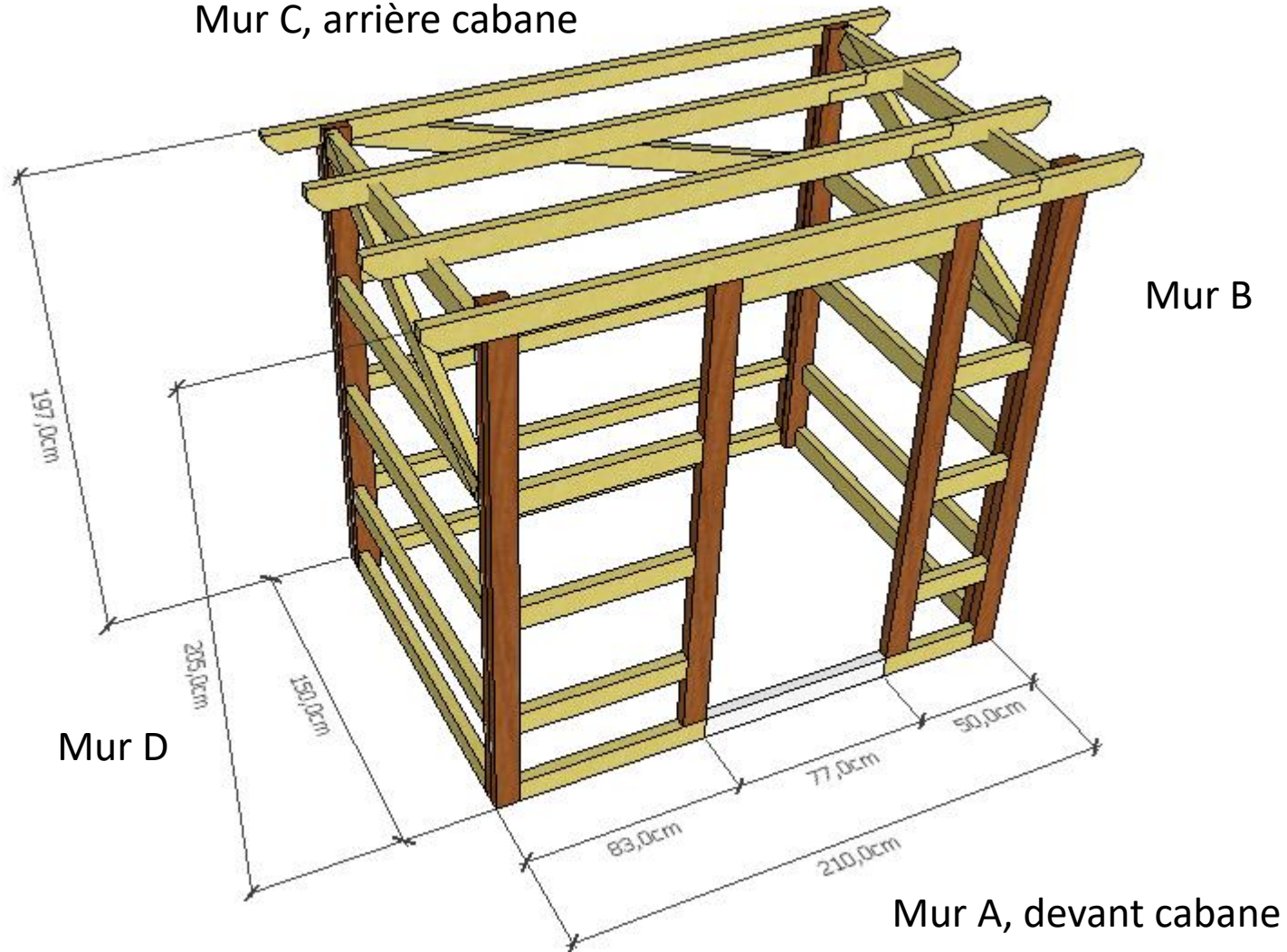
Janvier, Février 2021

Vue intérieure de la cabane

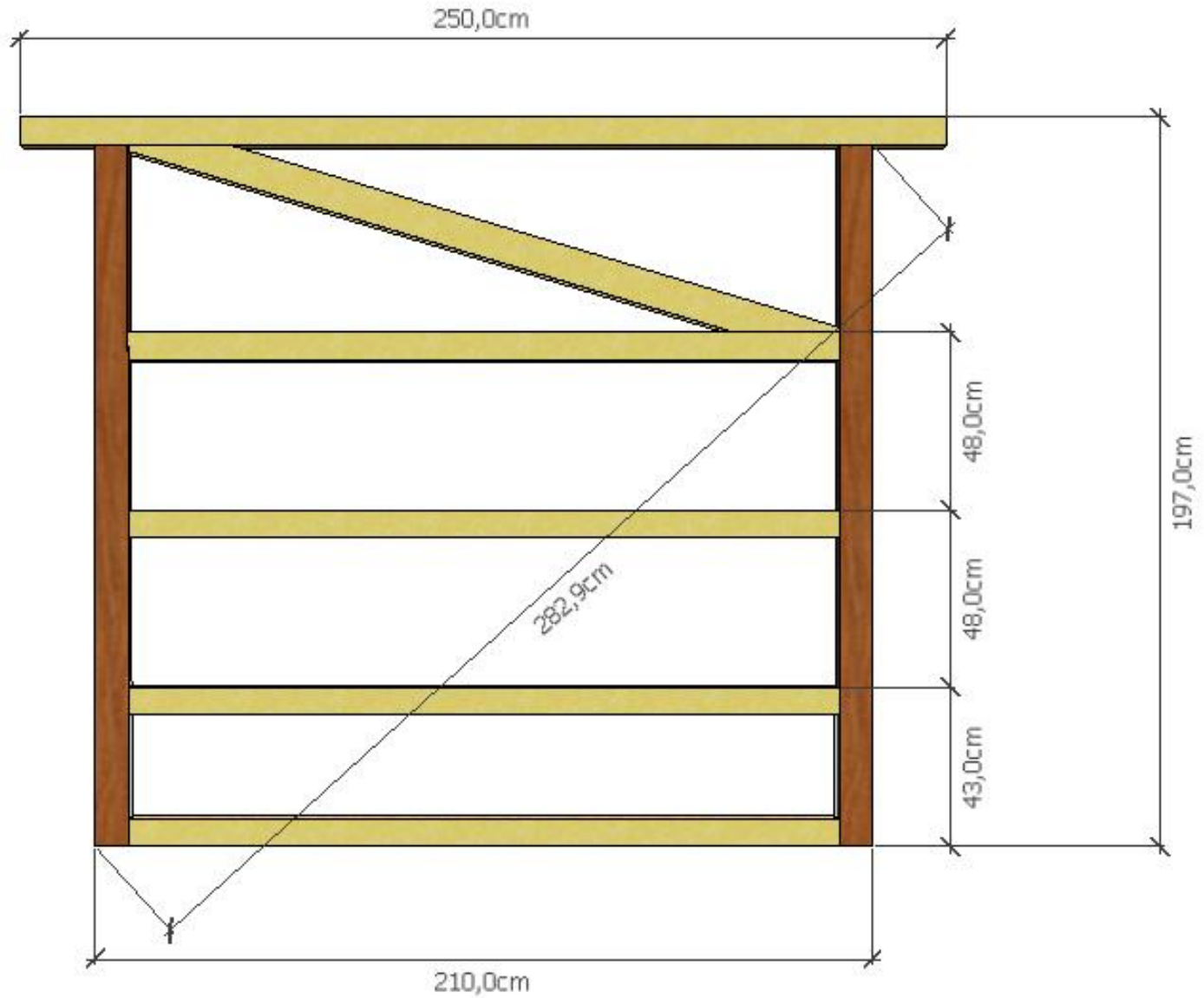


Ossature de la cabane

Mur C, arrière cabane

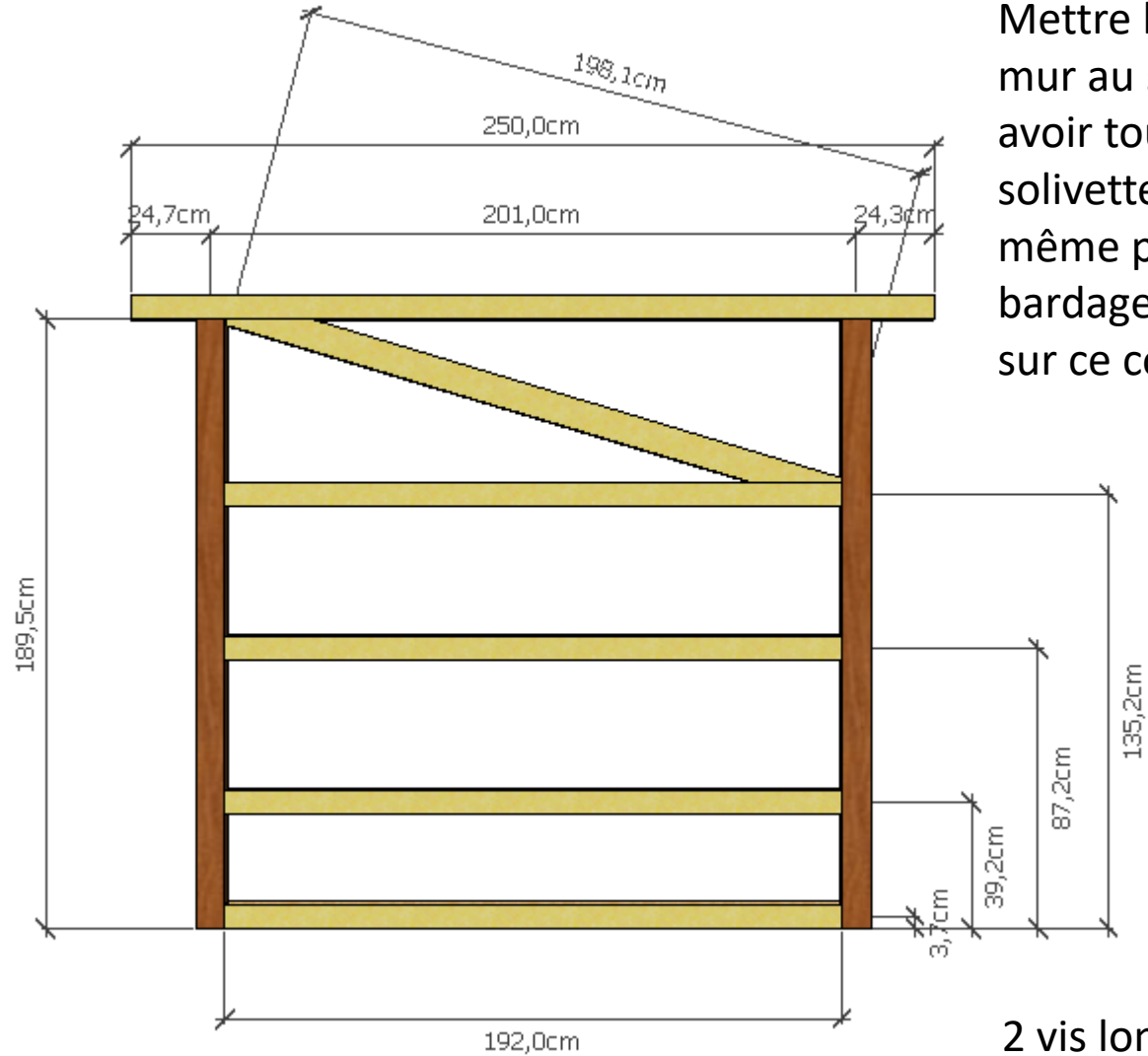


Dimensions Mur « C » ou dos de la cabane



Mur « C » ou dos de la cabane, dimensions solivettes et placements des trous

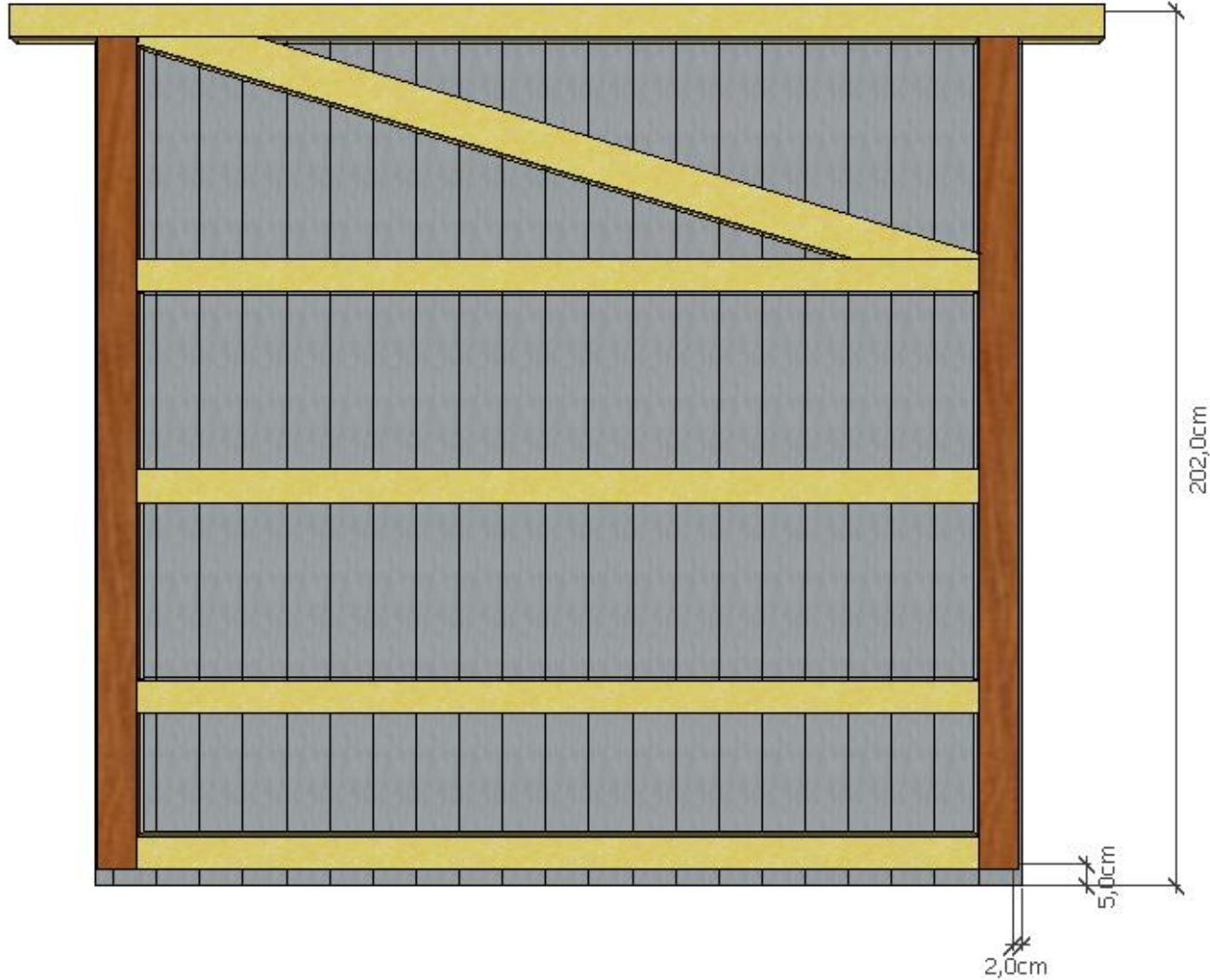
Nombre	Désignation	Section cm	Longueur cm	Total	Commentaires	Pièce N°	Nb solivettes Jérôme	Nb Solivettes long 4 m
2	Poteau	5,5 x 9	189,6	379,2	Mur C	Mur C 189,6	2	1
1	Solivette	5,5 x 7,5	250	250	Mur C	Mur C 250	1	0,5
4	Solivette	5 x 7	192	768	Mur C	Mur C 192	4	2
1	Solivette contrevent	5,5 x 7,5	199	199	Mur C	Mur C 199	1	0,5



Mettre le dos du mur au sol pour avoir toutes les solivettes sur le même plan. Le bardage sera fixé sur ce côté.

2 vis long 140 par joint de poteaux/solivettes

Mur « C » ou dos de la cabane, Dimensions bardage

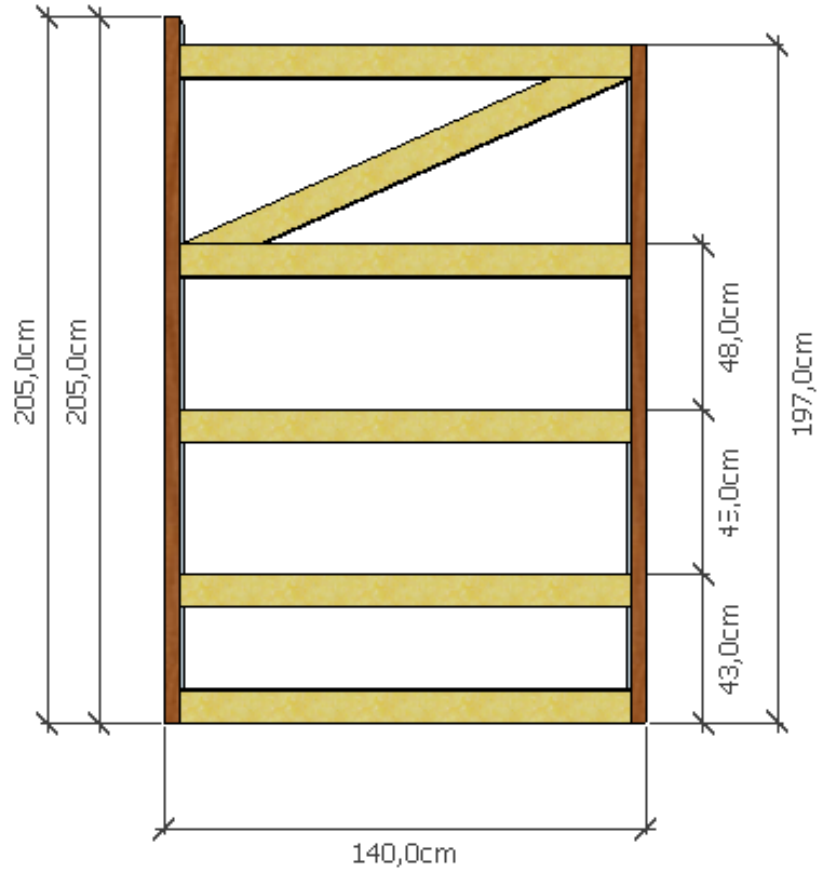


22 lames de 10 cm

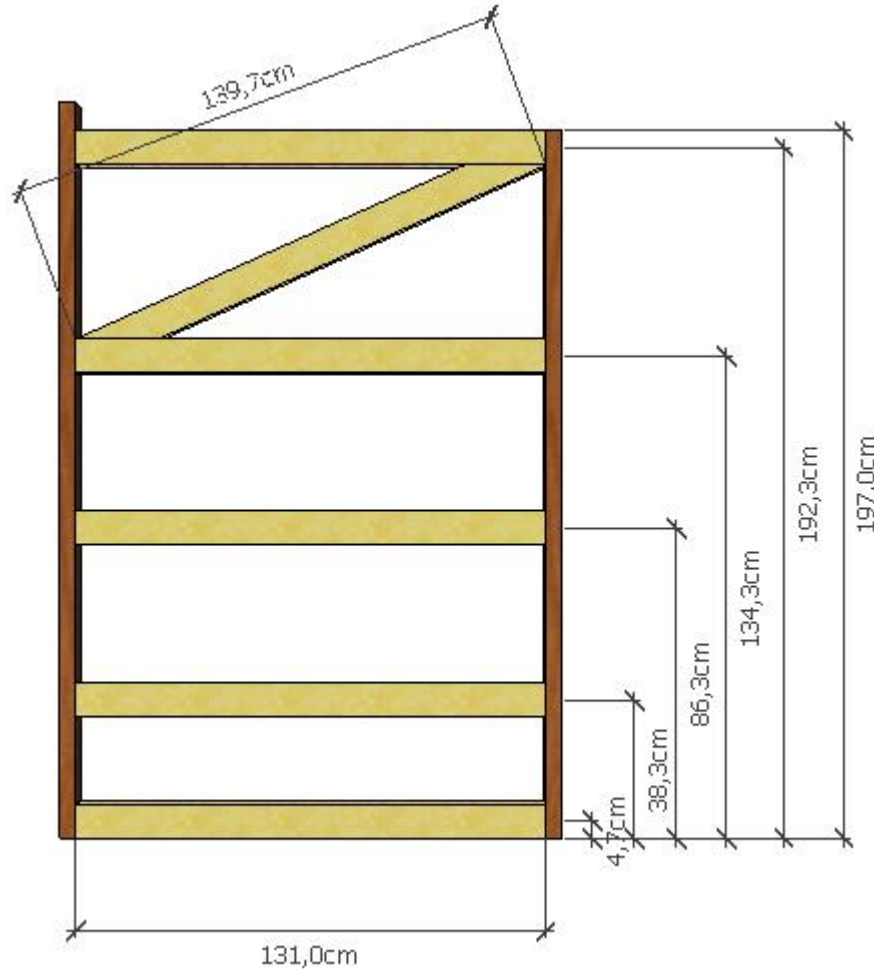
Laisser 2 cm de
chaque côté des
poteaux

Placer
contreventement
après cloutage du
bardage. Peut-être
pas nécessaire

Dimensions Mur « B et D »



Mur « B et D » dimensions solivettes et placements des trous

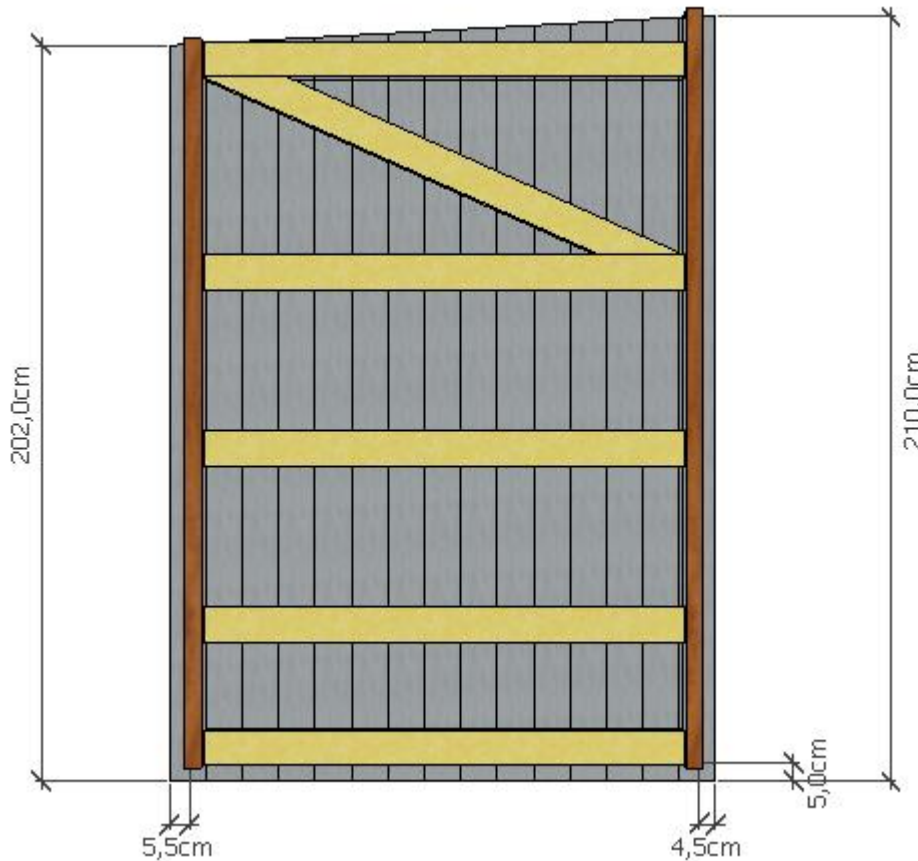


Mettre le dos du mur au sol pour avoir toutes les solivettes sur le même plan. Le bardage sera fixé sur ce côté.

2 vis long 100 par joint de poteaux/solivettes

Nombre	Désignation	Section cm	Longueur cm	Total
1	Poteau	4,5 x 9,4	205	205 Mur B
1	Poteau	4,5 x 9,4	197	197 Mur B
5	Solivette	4,5 x 9,4	131	655 Mur B
1	Solivette contreventement		150	150 Mur B
1	Poteau	4,5 x 9,4	205	205 Mur D
1	Poteau	4,5 x 9,4	197	197 Mur D
5	Solivette	4,5 x 9,4	131	655 Mur D
1	Solivette contreventement	5,5 x 7,5	150	150 Mur D

Mur « B et D », Dimensions bardage

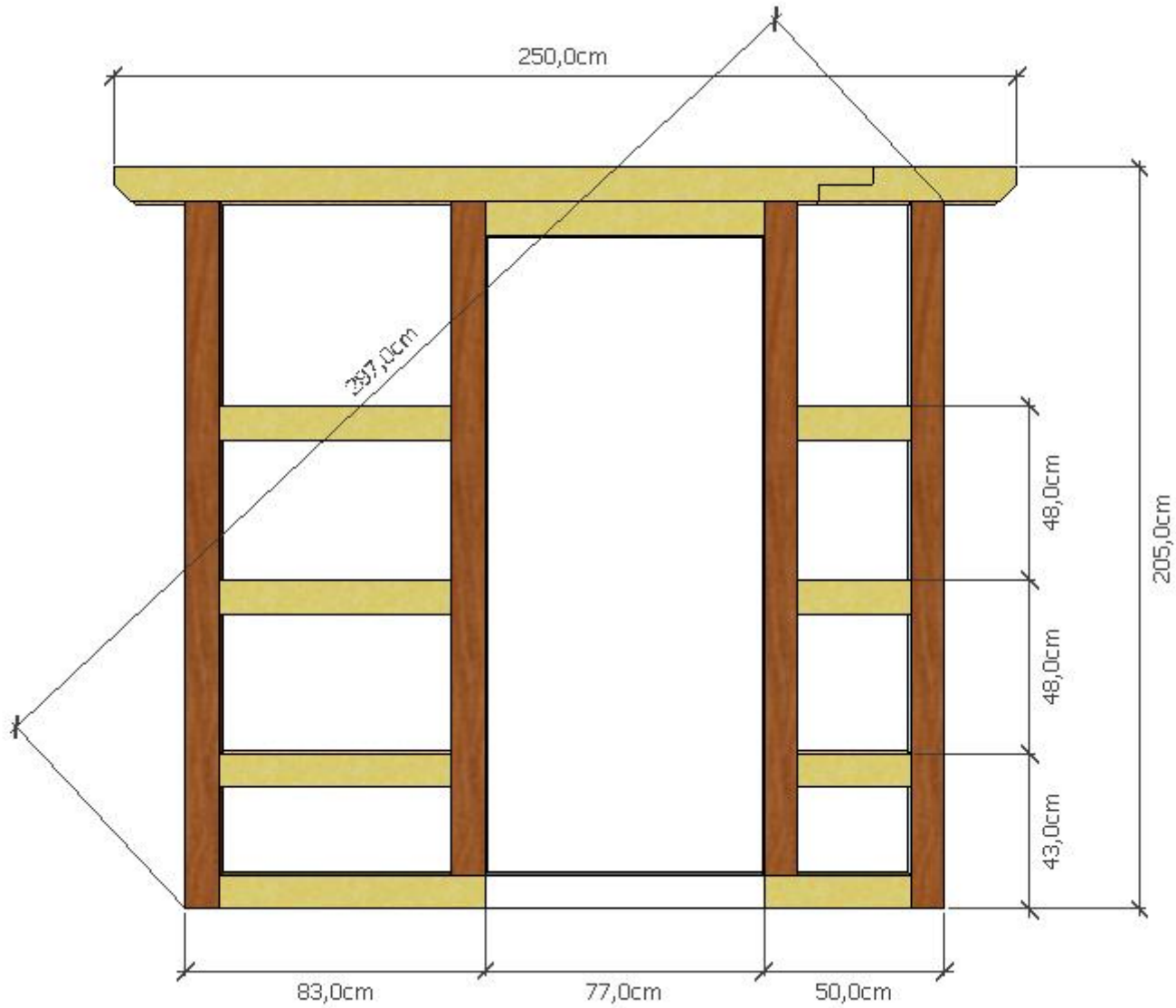


15 lames de 10 cm

Mesurer épaisseur poteaux pour connaître le dépassement les lames

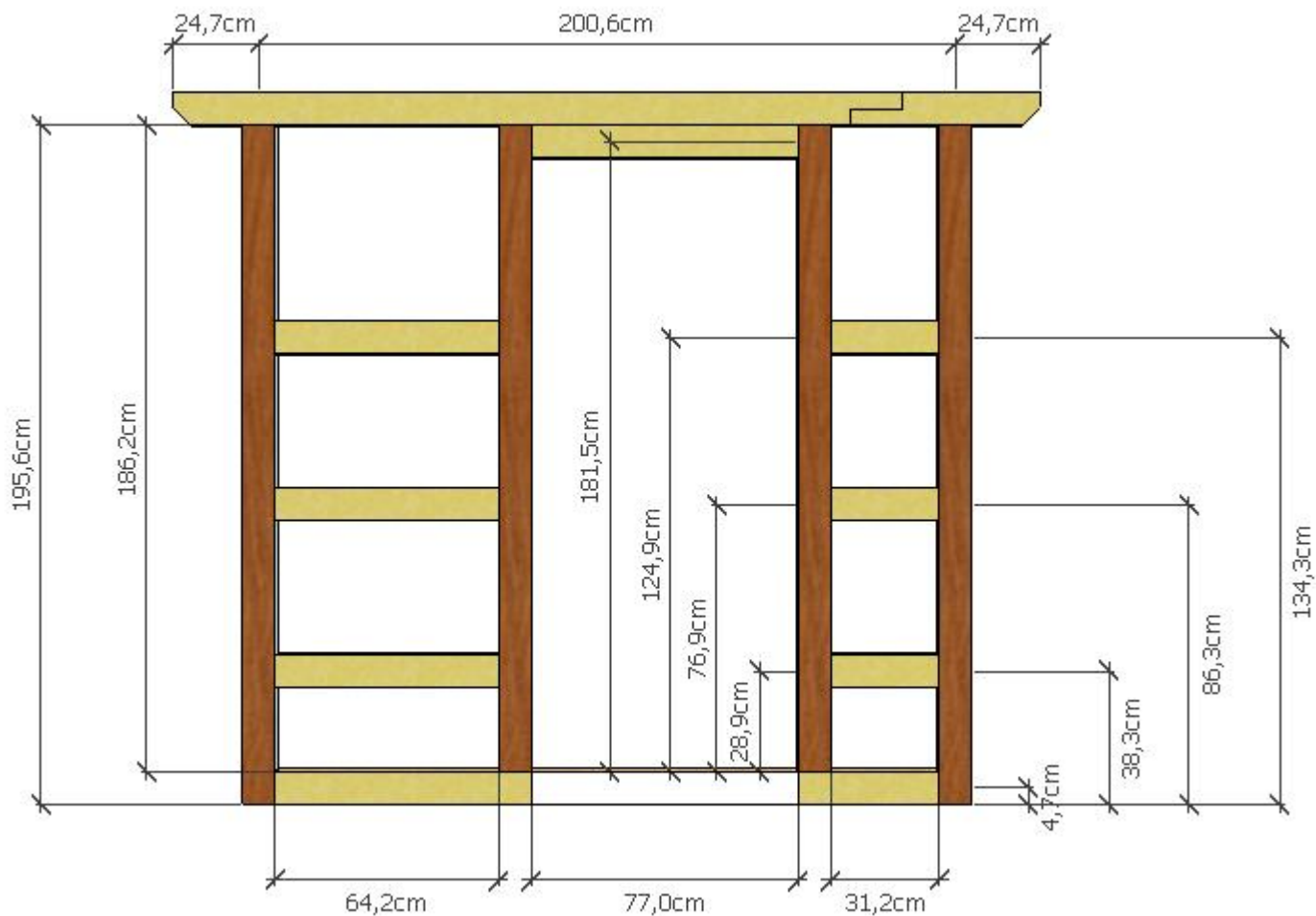
Placer contreventement après cloutage du bardage. Peut-être pas nécessaire

Dimensions Mur « A » ou devant de la cabane

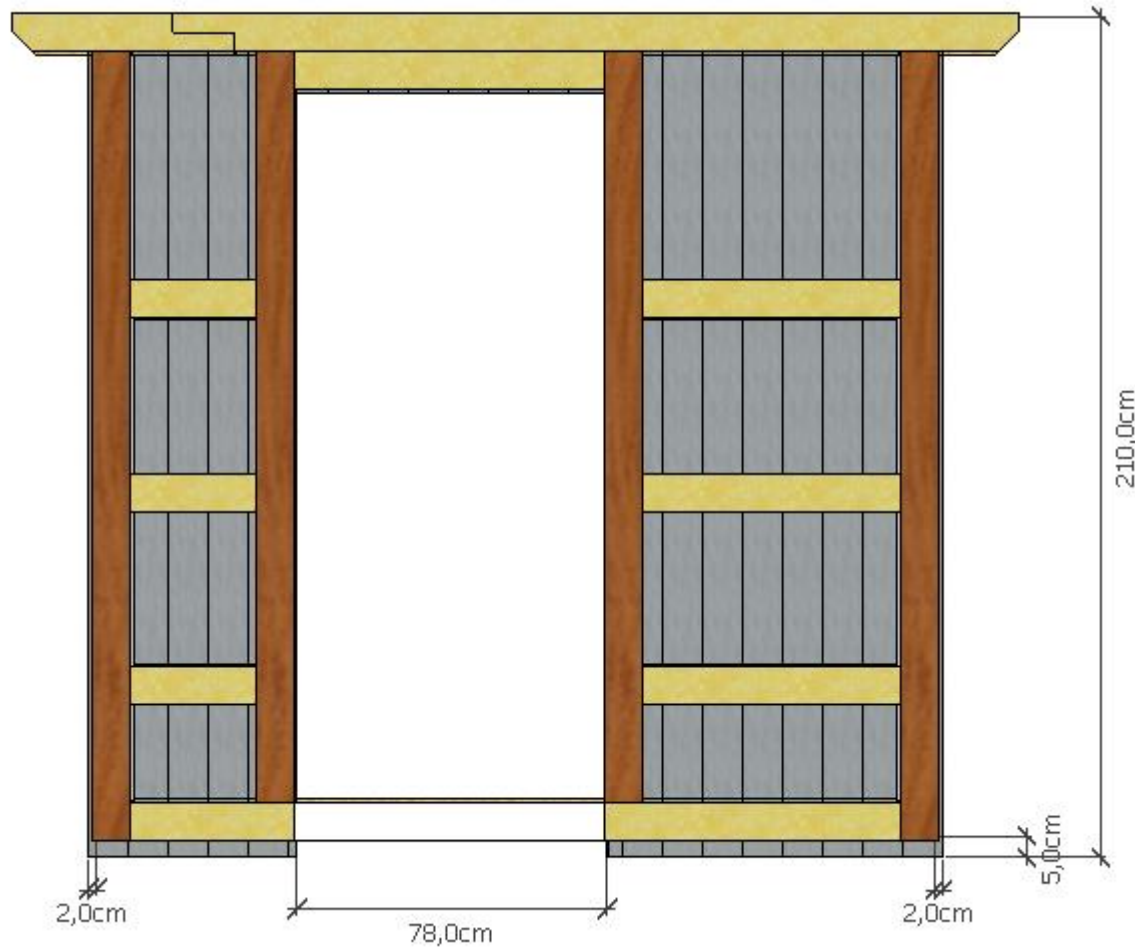


Mur « A » ou devant de la cabane, dimensions solivettes et placements des trous

Nombre	Désignation	Section cm	Longueur cm	Total	Commentaires
2	Poteau	4,5 x 9,4	195,6	391,2	Mur A
1	Solivette	4,5 x 9,4	191,2	191,2	Mur A
1	Solivette	4,5 x 9,4	250	250	Mur A
3	Solivette	4,5 x 9,4	64,2	192,6	Mur A
3	Solivette	4,5 x 9,4	31,2	93,6	Mur A
1	Linéau	4,5 x 9,4	77	77	Mur A
2	Montant	4,5 x 9,4	186,2	372,4	Mur A



Mur « A », Dimensions bardage



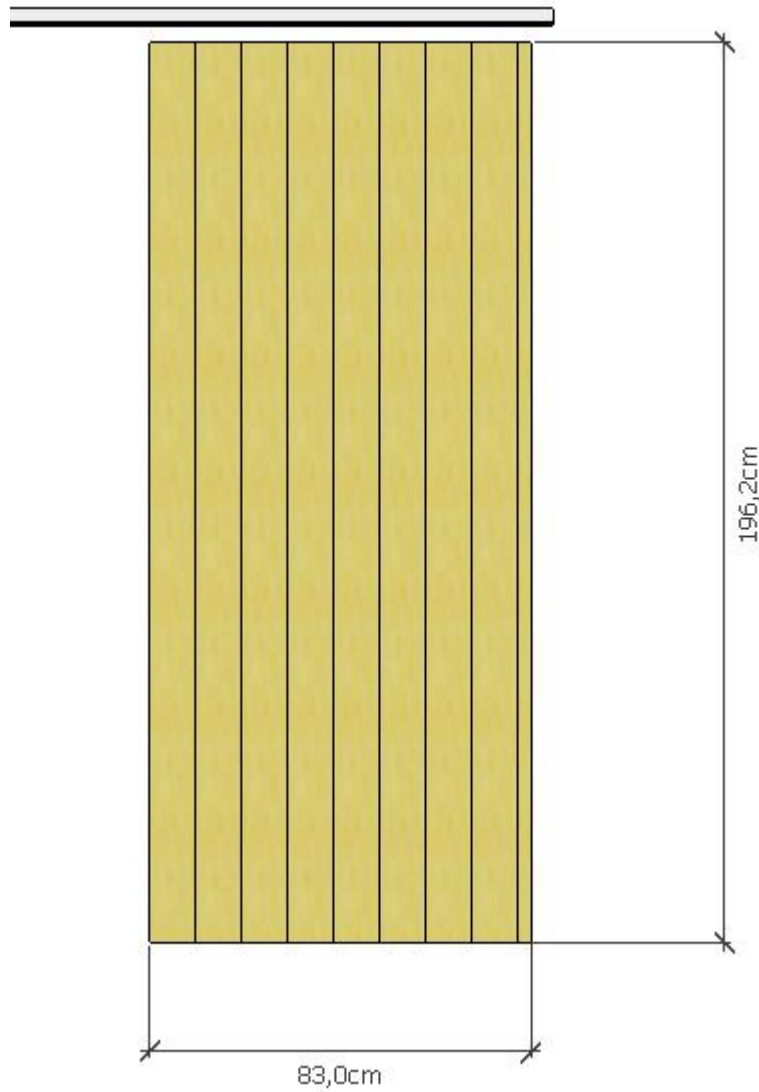
14 lames de 10 cm

Laisser 2 cm de
chaque côté des
poteaux

5 lames de 10 cm

9 lames de 10 cm

Porte, Dimensions bardage



9 lames de 10 cm

NOMENCLATURE CABANE A DONNS VS2

Dimensions cabane long 2,1 x prof 1,5 x haut 2,1 m

25/06/2021

Nombre	Désignation	Section cm	Longueur cm	Total
2	Poteau	4,5 x 9,4	195,6	391,2
1	Solivette	4,5 x 9,4	191,2	191,2
1	Solivette	4,5 x 9,4	250	250
3	Solivette	4,5 x 9,4	64,2	192,6
3	Solivette	4,5 x 9,4	31,2	93,6
1	Linteau	4,5 x 9,4	77	77
2	Montant	4,5 x 9,4	186,2	372,4
1	Poteau	4,5 x 9,4	205	205
1	Poteau	4,5 x 9,4	197	197
5	Solivette	4,5 x 9,4	131	655
1	Solivette contreventement	4,5 x 9,4	150	150
2	Poteau	4,5 x 9,4	189,5	379
1	Solivette	5,5 x 7,5	250	250
4	Solivette	5 x 7	192	768
1	Solivette contreventement	4,5 x 9,4	199	199
1	Poteau	4,5 x 9,4	205	205
1	Poteau	4,5 x 9,4	197	197
5	Solivette	4,5 x 9,4	131	655
1	Solivette contreventement	4,5 x 9,4	150	150
2	Solivette	4,5 x 9,4	250	500
3	Solivette	5 x 9	150	450
3	Solivette	5 x 7 ou 5 x 7,5	141	423
1	Poteau	5 x 9	165,5	165,5

Cadre pour porte

4 Cadre pour porte		74	296
2 Cadre pour porte	5,5 x 3,5	193,2	386,4
		Total	341,2

Tablettes

	Unités en mètres		
3 Tablette	0,4	1,5	1,8 m ²
3 Tablette	0,4	1,7	2,04 m ²
			3,84 m²

Tôle translucide

3 Tôle translucide	2,5	2	5,00
--------------------	-----	---	-------------

Quincaillerie

100 Vis d'assemblage solivettes	dia 6	long 140	torx
150 Vis d'assemblage solivettes	dia 6	long 100	torx
100 Vis à tête plate torx	Dia 6	long 40	
Pointe pour fixation bardage			
1 Poignée de porte	Récupération		
1 Butée arrière porte	A faire en bois		
1 Butée avant porte	A faire en bois		
1 Guide porte (en bas à gauche de la porte)	Récupération		
2 Chariot porte coulissante	Récupération		
1 Rail long 2 m	Récupération		

Toit

50 Cavalier pour fixer la tôle			
3 Tôle translucide		1m x 2m	

Divers

1 Tringle ou tube support vêtement	
------------------------------------	--

Peinture

Peinture à la farine et huile de lin

FABRICATION PEINTURE

<https://www.espritchabane.com/decoration/faire-peinture/peinture-suedoise/>

Préparation

1. Dans une grande cocotte, délayer 700 g de farine dans 1 litre d'eau puis ajouter encore 7 litres d'eau. Chauffer cette préparation à feu doux en la remuant pendant 15 minutes. Le mélange va se transformer en colle de farine.
2. Pigmenter cette colle végétale avec 2 kg de pigments, puis ajouter 200 g (ou 2 dl) de sulfate de fer. Chauffer la préparation à nouveau 10 à 15 minutes. Remuer avec un grand fouet pour bien incorporer le pigment et éviter que la peinture n'attache au fond de la cocotte.
3. Verser ensuite 1 litre d'huile de lin qui donnera du mordant et de la résistance à la finition. Cuire à nouveau à feu doux pendant 1 quart d'heure, tout en remuant. Ajouter 10 cl de savon noir, cela favorisera l'émulsion de la peinture.
4. Une fois refroidie, la peinture est prête. Rectifiez la consistance si besoin (normalement assez épaisse) avec un peu d'eau.

FABRICATION PEINTURE

PEINTURE CABANE à dons					
			Chants des lames		1 couche
Surface à peindre	m ²	40	4	8	15
Estimation quantité de peinture	litre	10	1,00	2,00	3,75
- Eau	litre	8	0,80	1,60	3,00
- Farine (blé ou seigle),	gr	700	70	140	263
- Ogres ou terres colorantes,	kg	2	0,20	0,40	0,75
- Sulfate de fer	gr ou dl	200	20	40	75
- Huile de lin,	litre	1	0,10	0,20	0,38
- Savon noir liquide (ou Marseille),	cl	10	1,00	2,00	3,75

Rendement de la peinture suédoise = 3,2 à 4 m²/litre

Cela veut dire que avec **10 litres de peinture** on peut peindre :

- 32 à 40 m² en 1 couche,
- 16 à 20 m² en deux couches,
- 8 à 13 m² en trois couches

Ustensiles

- 1 verre doseur
- 1 récipient acier ou alu 10 litres
- 1 fouet
- 1 cuillère de bois ou baguette de bois
- 1 mélangeur électrique sur perceuse ou batteur pour mélanger la pâte avec l'eau
- 1 réchaud
- 1 balance

FABRICATION PEINTURE

Préparation

1. Dans un grand récipient métallique, porter à ébullition 7 litres d'eau
2. Pendant ce temps, diluer la farine dans 1 litre d'eau. Verser le mélange dans l'eau bouillante et laisser cuire 15 minutes tout en mélangeant
3. Ajouter les pigments ainsi que le sulfate de fer et continuer à mélanger pendant 15 minutes
4. Ajouter par la suite l'huile de lin, et mélanger 15 minutes additionnelles.
5. Ajouter le savon liquide, mélanger, retirer du feu et laisser refroidir.
6. La peinture est prête à utiliser. Si elle semble trop visqueuse ou épaisse, diluer le tout avec un peu d'eau jusqu'à l'obtention de la viscosité désirée.

Rendement de la peinture suédoise = 3,2 à 4 m²/litre

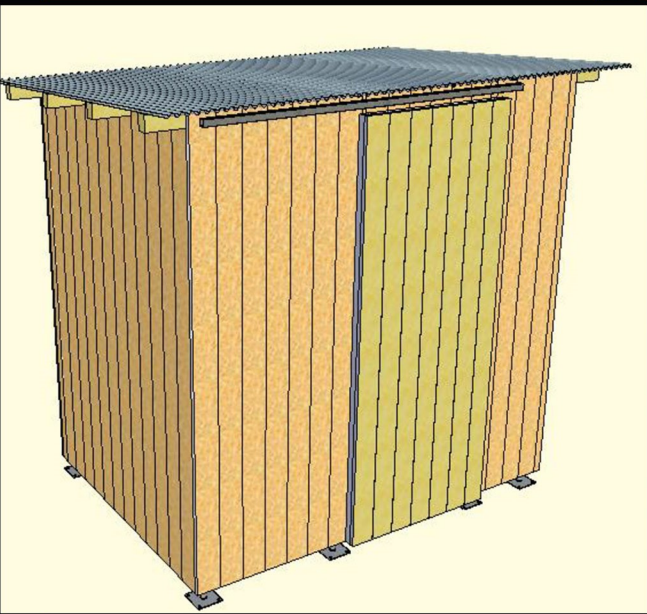
Cela veut dire que avec **10 litres de peinture** on peut peindre :

- 32 à 40 m² en 1 couche,
- 16 à 20 m² en deux couches,
- 8 à 13 m² en trois couches

PEINTURE CABANE à dons

			Chants des lames		1 couche
Surface à peindre	m²	40	4	8	15
Estimation quantité de peinture	litre	10	1,00	2,00	3,75
- Eau	litre	8	0,80	1,60	3,00
- Farine (blé ou seigle),	gr	650	65	130	244
- Ogres ou terres colorantes,	kg	2,5	0,25	0,50	0,94
- Sulfate de fer	gr ou dl	250	25	50	94
- Huile de lin,	litre	1	0,10	0,20	0,38
- Savon noir liquide (ou Marseille),	cl	10	1,00	2,00	3,75

CABANE à DONNS






CABANE à DONS



**LA CABANE à DONS
C'EST QUOI?**
Un lieu d'échange et de partage
où vous pouvez:
- Offrir des objets utiles
en état de fonctionnement
sans aucun coût pour vous
- Prendre des objets
qui vous sont utiles





**LA CABANE à DONS
C'EST QUOI?**

Un lieu d'échange et de partage
où vous pouvez :

- ↳ Déposer des objets pro, pers,
en état de fonctionnement
que vous n'utilisez plus
- ↳ Prendre des choses
qui vous sont utiles

Logo of the organization, featuring a stylized 'S' and a house icon.





CABANE à DONNS



LA CABANE à DONNS C'EST QUOI?

Un lieu d'échange et de partage
où vous pouvez :

- ↳ Déposer des objets propres,
en état de fonctionnement
que vous n'utilisez plus
- ↳ Prendre des choses
qui vous sont utiles

